


La danse 1909 - 1910	 <p>Taille réelle : 2,6 m x 3,91 m</p>
Henri MATISSE 1869-1954	
Cette œuvre est exposée à Saint Pétersbourg au Musée de l'Ermitage	

Support : Peinture à l'huile

Informations sur l'artiste :

Henri Matisse est un artiste français, peintre, sculpteur, dessinateur, graveur qui a beaucoup compté dans l'histoire de l'art tant par le nombre important de ses œuvres que par ses innovations et ses inventions. Il est considéré comme le père du **fauvisme**, courant artistique qui utilise librement les couleurs et joue sur leurs contrastes.

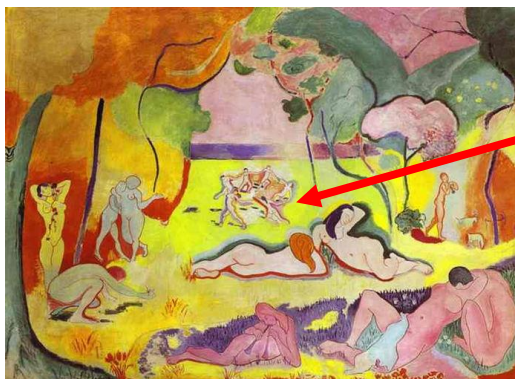
Il a particulièrement travaillé et vécu dans le sud-est de la France.

Il s'inscrit dans l'art moderne, longue période qui démarre à la fin des années 1800 et qui se termine au milieu du 20^{ème} siècle.

Spécificité de l'œuvre :

Cinq personnages dont on ne peut dire s'il s'agit d'hommes ou de femmes se donnent la main et forment une ronde. Aucun ne porte de vêtement. Un seul visage est accessible aux spectateurs. Ces personnages sont représentés de couleur rouge orangé sur un fond bleu et un sol vert.

Cette œuvre répond à une commande qu'un riche collectionneur russe a faite à Matisse



Matisse se rappelle avoir peint **La joie de vivre** quelques années auparavant avec, au centre de la toile un groupe en train de danser. Il va ne garder de cette toile que la scène des danseurs qu'il retravaille en modifiant le décor.

Matisse veut montrer que la danse concerne tout le monde, d'où l'anonymat que Matisse donne à ses danseurs : que l'on soit un homme ou une femme, chacun peut participer à cette danse. La nudité est un symbole : au-delà des modes, des lieux, des époques, **la danse est universelle**.

Les personnages ne se regardent pas : la danse est un acte personnel, intime. Pourtant elle est partagée, elle réunit, d'où **la ronde**.

Matisse se concentre sur les danseurs d'où le choix de **peu de couleurs** et un **cadre très serré** autour des danseurs (ces derniers rentrent à peine dans le cadre de l'image).